

SUNREEF YACHTS  
NEW SAILING RANGE  
50 | 60 | 70

# THE NEW BEGINNING

A Contemporary Catamaran Line Inspired With Classics

BY SUNREEF YACHTS

**SUNREEF YACHTS NEW SAILING RANGE**  
**50 | 60 | 70**



## THE SUNREEF 50 | 60 | 70

Sunreef Yachts presents an all-around range of luxury sailing catamarans ideal for exclusive private getaways, charter and transoceanic adventures.

Sunreef Yachts présente une nouvelle ligne de voiliers polyvalents, parfaits pour les échappées exotiques, le charter et les aventures transocéaniques.





Sunreef 60 Gyr Falcon

## PURITY, SPACE AND LIGHT

The new sail range boasts a unique combination of exterior and interior areas easily flowing into one another. The clever bridge deck and superstructure design allow for a superior level of comfort on board, whereas the generous teak use, high bulwarks and classy lines underscore the modern style with a classic edge. A tribute to all those who won't settle for a mass product. Future Owners begin their journey with a white canvas. One to fill with ideas, shapes and colours.

Cette nouvelle gamme de voiliers propose un potentiel d'habitabilité hors pair avec des espaces intérieurs et extérieurs en harmonie parfaite. Un dessin astucieux du pont et de la superstructure permet d'étendre les espaces à vivre, tandis que les finitions en teck, les pavois élevés et le profil classique de la gamme évoquent un mariage de tradition et modernité. Un hommage au plaisanciers exigeants - à tous ceux qui ne se contenteront pas d'un produit de masse. Tout ceux désireux d'imaginer un véritable yacht custom. Une toile vide à remplir d'idées et de couleurs.

## FLEXIBILITY AND FREEDOM

With a completely new superstructure, the range gains a saloon plan with an outstanding potential for customization. A generous, central lounging space with a panoramic view and endless layout possibilities, it opens both onto the bow terrace and cockpit.

Grâce à leur superstructure innovante, les nouveaux voiliers de Sunreef Yachts se dotent tous d'un salon avec un énorme potentiel d'habitabilité et de personnalisation. La nacelle abrite un immense espace de détente offrant des possibilités illimitées pour un agencement sur mesure du salon ouvrant tant sur le cockpit que sur la terrasse avant.



Sunreef 60 Gyrfalcon



Sunreef 60 Gyr Falcon

The bow benefits from a cozy lounge, well shielded from sun and wind.

La vaste terrasse avant du yacht se dote d'un confortable coin lounge, à l'abri du vent et du soleil.

To the aft, the saloon merges with the cockpit extended with a large aft platform. All the areas combined form a universal, open environment where flexibility and freedom reign.

Le salon donne accès au vaste cockpit équipé d'une plateforme hydraulique pour encore plus de confort. Toutes ces surfaces se confondent en un grand séjour semi-ouvert où règnent liberté et créativité.



Sunreef 60 Samadhi





Flybridge of the Sunreef 60

## TAKING LOUNGING TO A HIGHER LEVEL

A couple of stairs up from the cockpit, the flybridge is more than easily accessed. Undeniably the new yachts' most spectacular feature, the sundeck's surface was specifically conceived to be the highlight of every model within the range. While housing the main helm, the flybridge is definitely dedicated to leisure with more than enough space for movable furniture, a Jacuzzi, fully-equipped wet bar, a barbecue and large sunpads.

Facilement accessible à partir du cockpit, le spacieux flybridge est sans doute l'un des plus extraordinaires atouts de la nouvelle gamme. Son dessin a été soigneusement travaillé dans tout ses aspects pour donner un maximum de liberté et d'ouverture à chacun des modèles. Mis à part le poste de barre, le pont supérieur est entièrement dédié à l'art de vivre en mer, pouvant abriter une grande table dînatoire, des meubles mobiles, un jacuzzi, un bar avec barbecue et des bains de soleil.

## RETREAT AND RELAX

The hulls provide impressive volumes to set up a custom layout including airy, luxurious guest cabins and an opulent master suite with a walk-in dressing, desk, sofa, retractable TV and an immense bathroom. A perfect setting to unwind and relax after a long day in the sun.

Les coques offrant des volumes exceptionnels, permettent de facilement concevoir un agencement personnalisé avec des luxueuses cabines invités et une généreuse suite armateur avec un grand dressing, un bureau, un sofa, une TV escamotable et une immense salle de bain. Un cadre idéal pour se ressourcer après une longue journée au soleil.





## SUNREEF 50

Created for sailors looking to combine supreme comfort and easy handling, the Sunreef 50 is a compact luxury catamaran. Her hulls were specifically designed to offer an immense variety of layouts with up to 5 guest cabins and comfortable crew accommodation. A fully-customizable craft, the Sunreef 50 can be fitted out to match every Owner's needs with options including an innovative green propulsion system.

Crée pour les plaisanciers recherchant un maximum de confort et une grande facilité de manœuvre, le Sunreef 50 est un catamaran de luxe compact. Grâce au dessin innovant de ses coques, le yacht propose de multiples possibilités d'aménagement, pouvant accueillir jusqu'à cinq cabines et le quartier équipage. Entièrement personnalisable, le Sunreef 50 peut être adapté aux besoins de chaque propriétaire, offrant notamment la possibilité d'installer un nouveau système de propulsion écologique.



Sunreef 50 Paz



Sunreef 50 Paz



Sunreef 50 Paz





Sunreef 60 Feel The Blue



## SUNREEF 60 FEEL THE BLUE

Feel The Blue is the first new Sunreef 60. Both a private retreat and charter bestseller she sets new standards for 60-footers across the world with amazing amounts of space on board and a unique luxury finish. Feel The Blue sleeps up to 10 guests in 5 airy cabins all including double beds, voluminous storage, TVs and generous bathrooms. Her flybridge is equipped with a Jacuzzi, large sunning spots and a wet bar with barbecue.

Feel The Blue est le premier Sunreef 60. Résidence secondaire pour le propriétaire mais aussi véritable best-seller en charter, ce catamaran haut de gamme proposant des espaces à vivre inégalés et une finition de luxe unique est une nouvelle référence pour les 60 pieds. Le yacht peut accueillir en tout 10 invités dans le grand confort de ses 5 cabines, toutes avec lits doubles, des grands volumes de rangement, TV et des généreuses salles de bain. Le flybridge du yacht est équipé d'un Jacuzzi, des grands bains de soleil ainsi que d'un bar avec barbecue.

## SUNREEF 60 E

Eco-Electric catamarans by Sunreef Yachts mark a new chapter in the shipyard's quest for a more sustainable and responsible cruising experience. They feature fully electric propulsion, smart energy management and innovative electrical systems to strongly reduce generator use and cut down CO2 emissions. The first fully-electric Sunreef 60, named 'E', is a state-of-the-art luxury catamaran offering a silent, vibration-free cruising experience. Her interiors use Missoni fabrics and reclaimed teak for a refined and sustainable décor. Her custom features include titanium railings, textile rigging and a carbon bimini with in-built curved solar panels.

Les catamarans Eco-Electric marquent une nouvelle étape dans la quête d'une navigation plus durable pour Sunreef Yachts. Le chantier propose à présent des propulsions électriques et des systèmes innovants pour une gestion intelligente de l'énergie à bord. Tout ceci afin de réduire l'utilisation du groupe électrogène et diminuer les émissions de CO2. Catamaran ultramoderne, le premier Sunreef 60 électrique se nomme "E" et offre une navigation dans le silence total. Ses intérieurs intègrent des matériaux recyclés et des tissus Missoni, créant un décor luxueux et durable. Le yacht se dote de nombreux éléments en titane, un gréement textile et un bimini en carbone avec panneaux solaires intégrés.



Sunreef 60 E





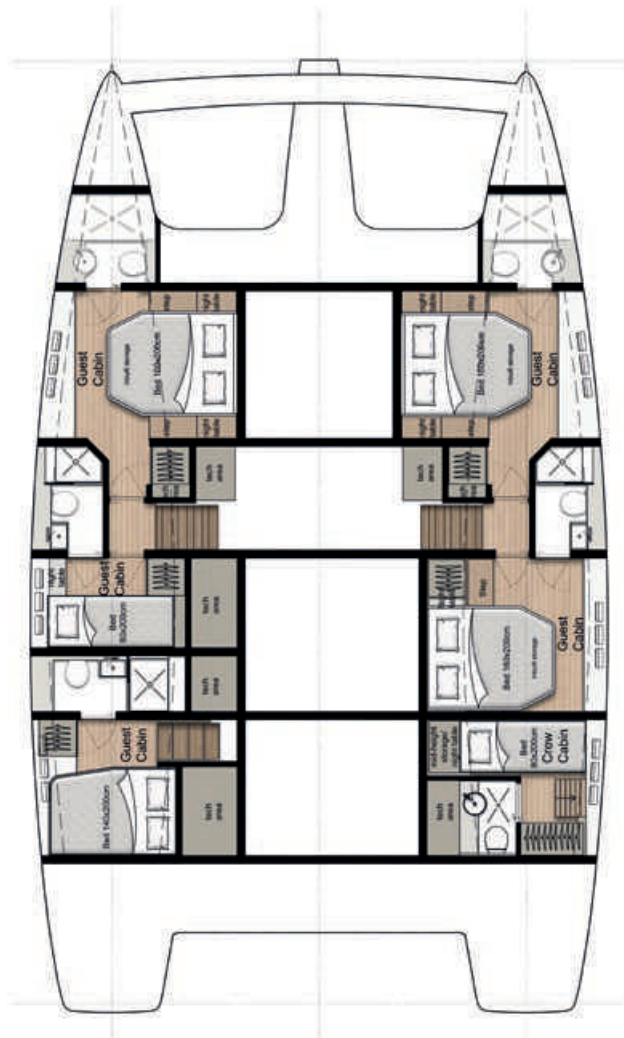
## SUNREEF 70

With her outstanding living spaces, the Sunreef 70 balances extreme comfort, great performance under sail and advanced technology. A fully-customizable model, she offers an infinite variety of custom layouts and décors.

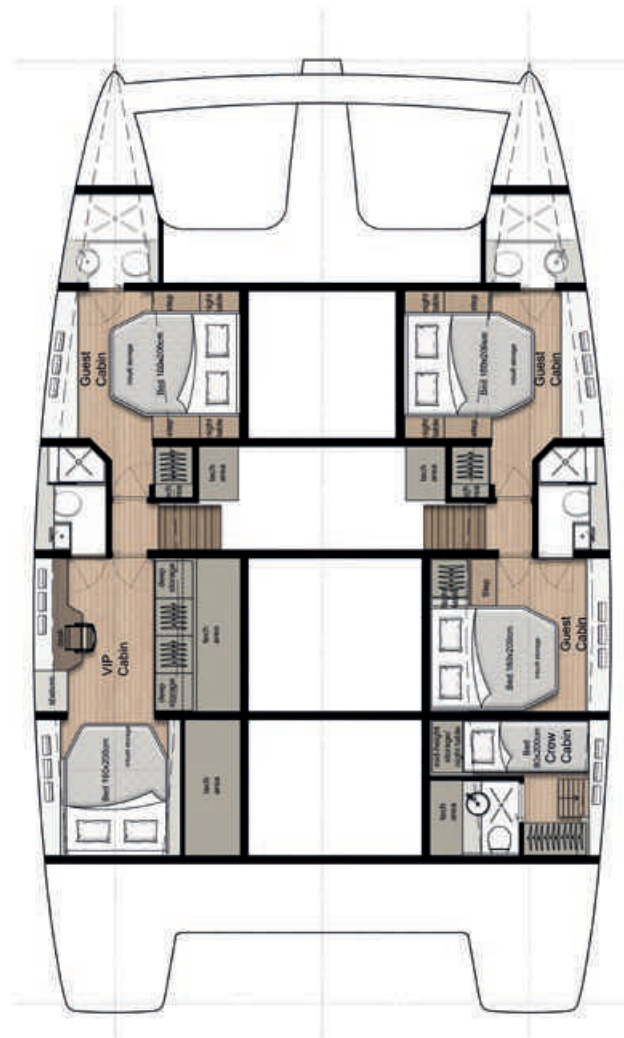
Remarquable pour ses espaces à vivre, le Sunreef 70 permet un équilibre parfait entre confort extrême, performance et technologie de pointe. Entièrement personnalisable, ce modèle propose un éventail infini d'aménagements et de décors.



# SUNREEF 50

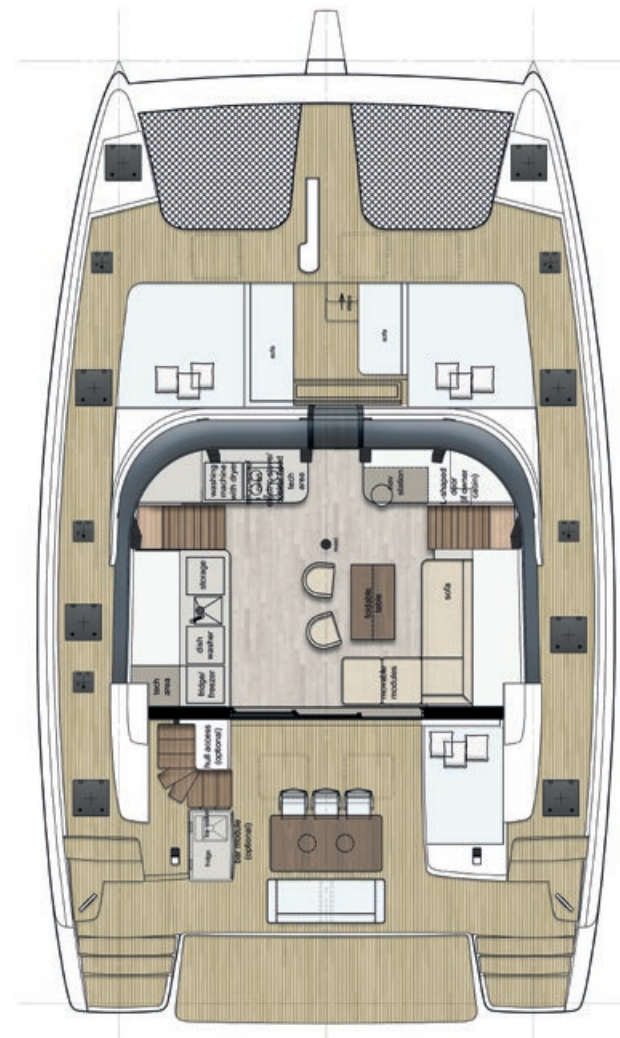


HULLS

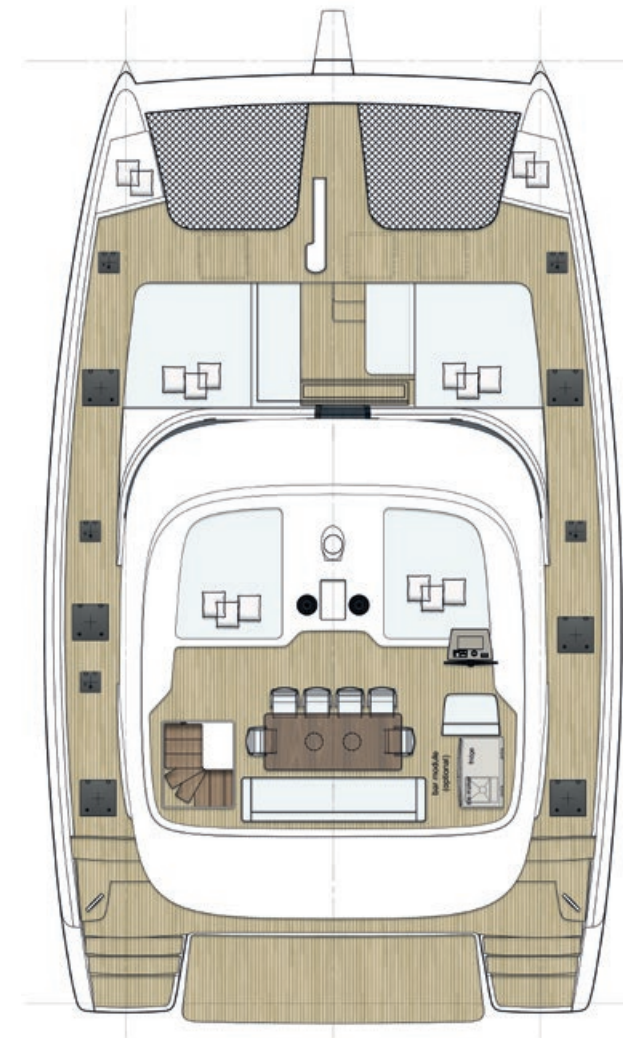


MAIN DECK

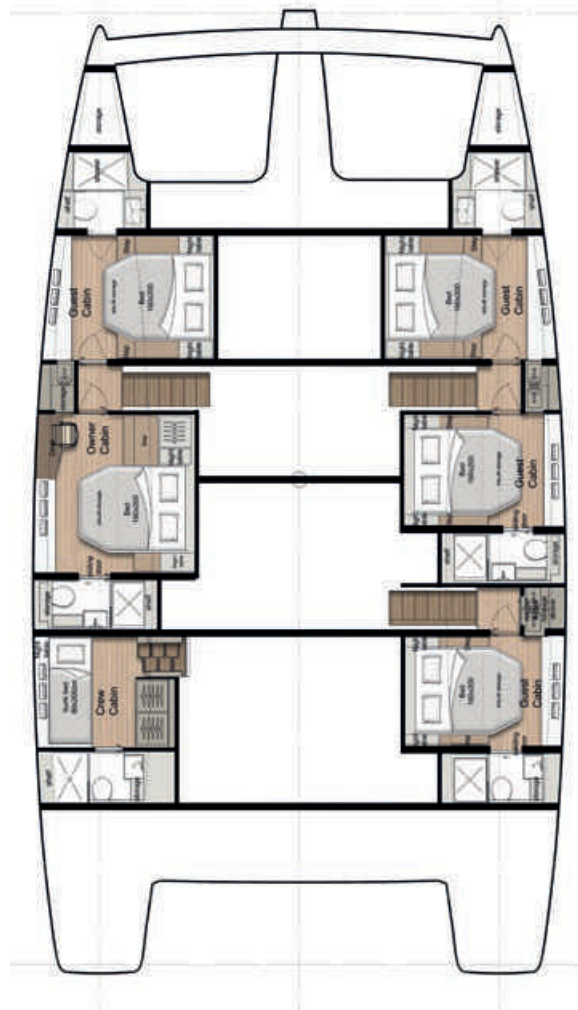
# LAYOUT PROPOSAL



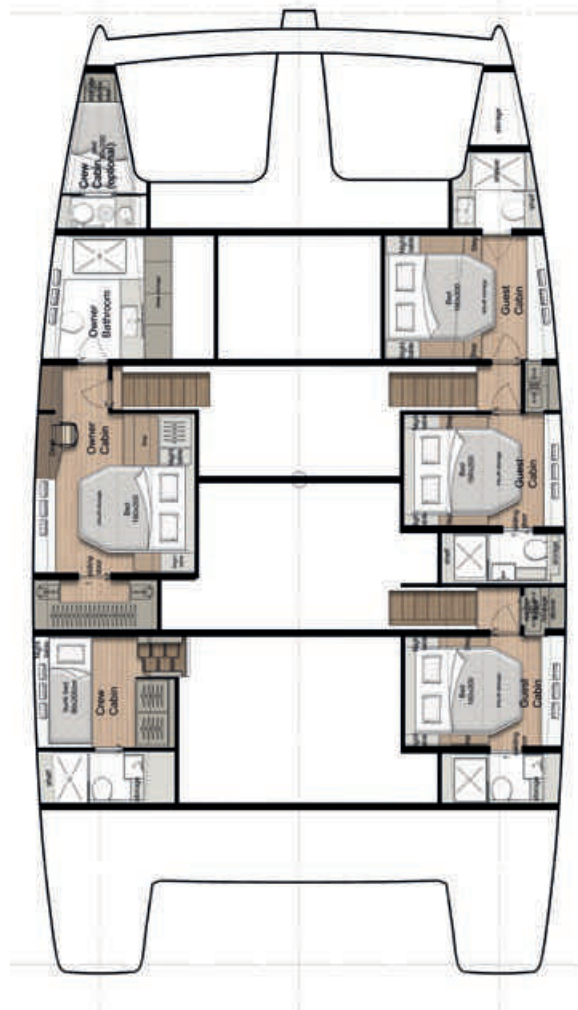
FLYBRIDGE



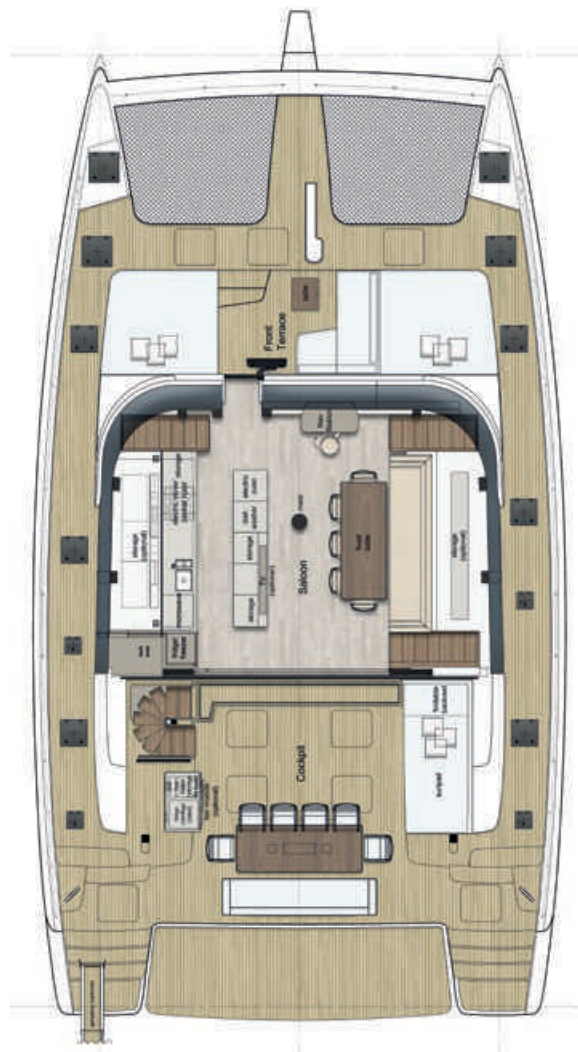
# SUNREEF 60



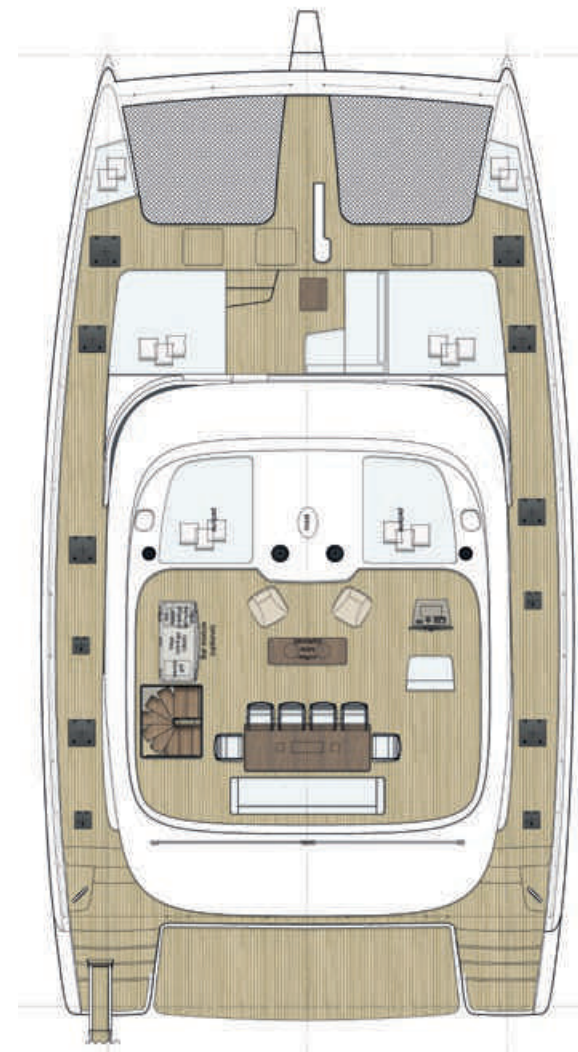
HULLS



# LAYOUT PROPOSAL

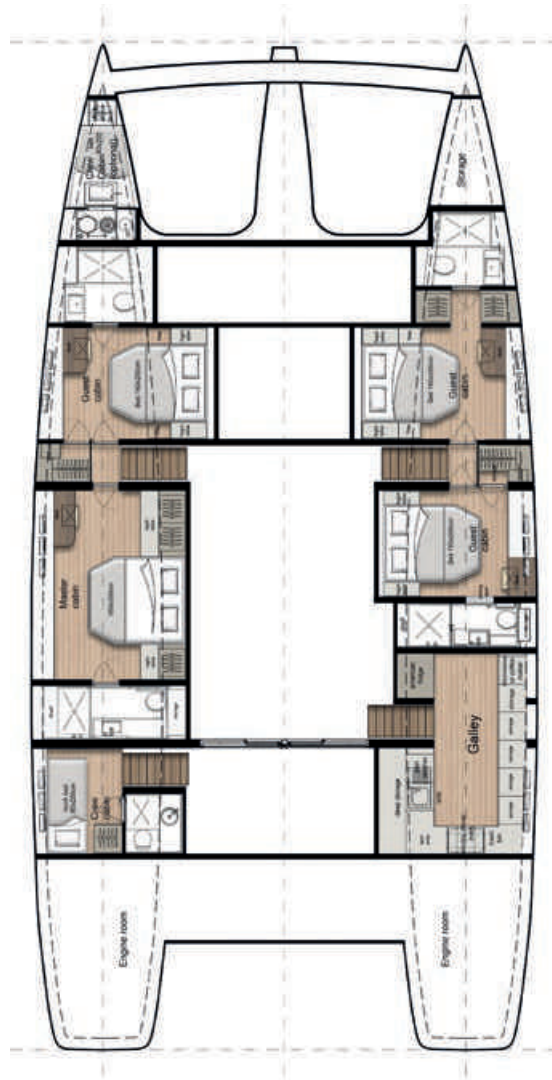


MAIN DECK

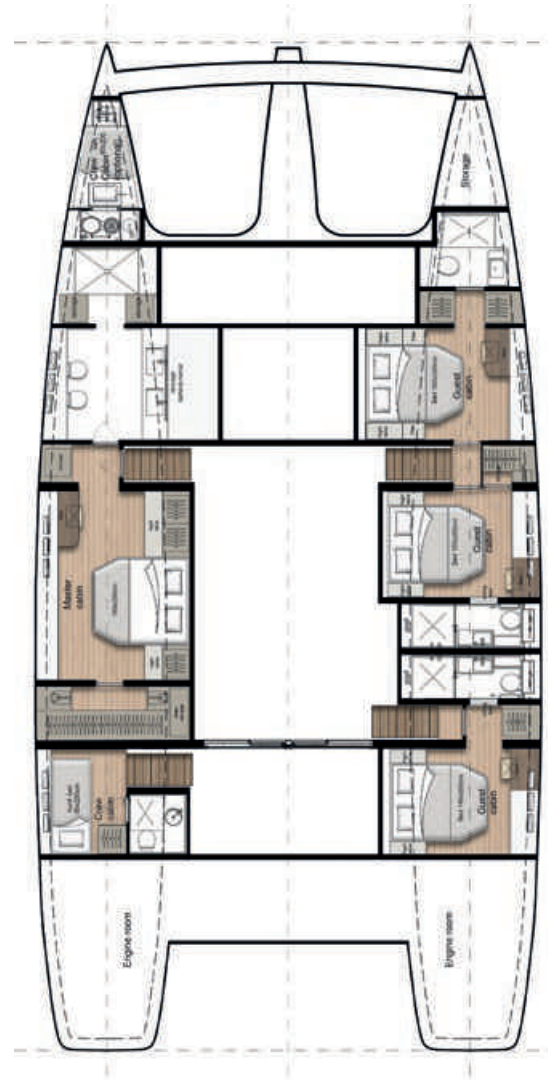


FLYBRIDGE

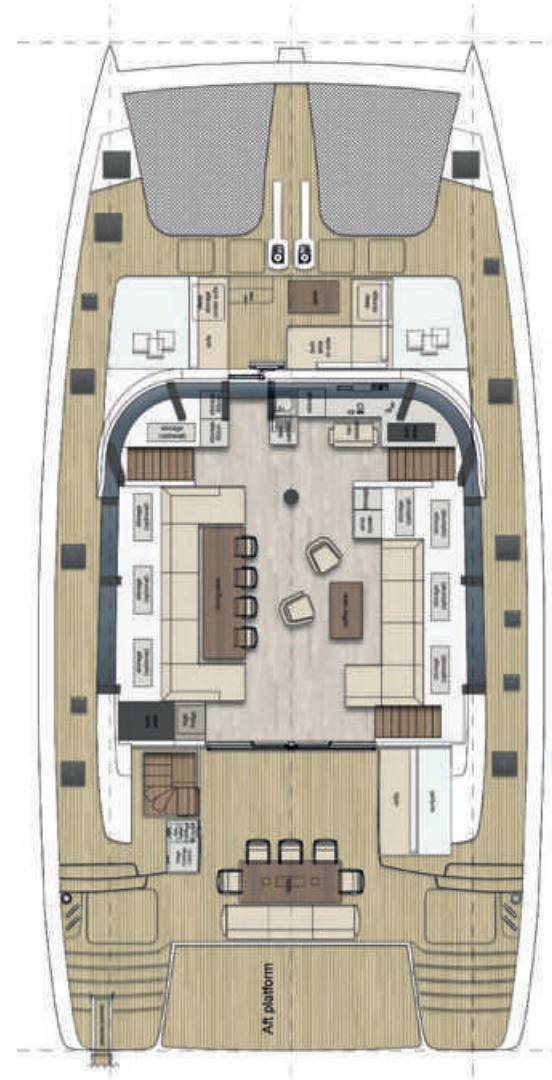
# SUNREEF 70



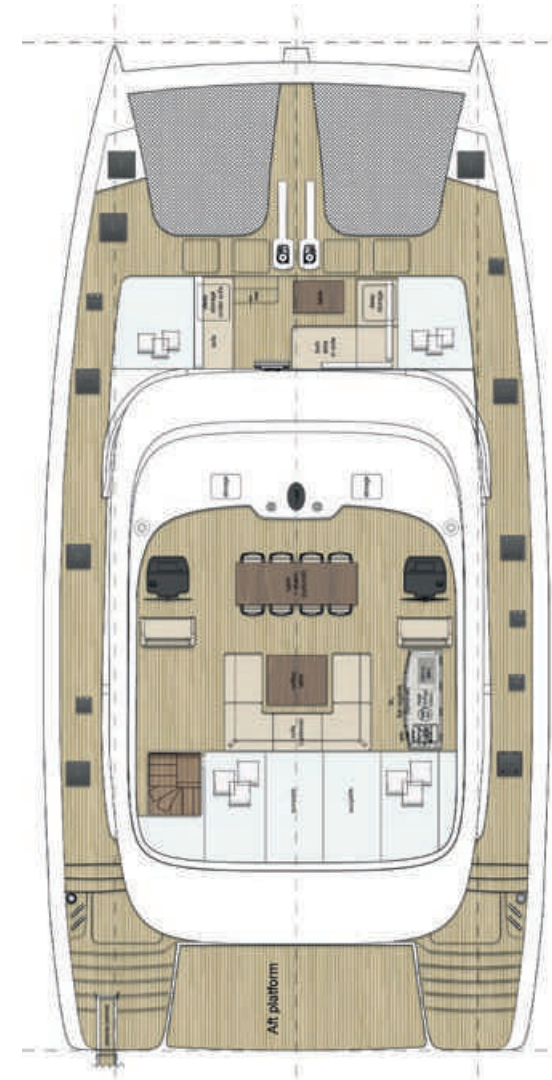
HULLS



# LAYOUT PROPOSAL



MAIN DECK



FLYBRIDGE

**SPECIFICATION / FICHE TECHNIQUE**

	<b>Sunreef 50</b>	<b>Sunreef 60</b>	<b>Sunreef 70</b>
<b>LENGTH OVERALL</b> Longueur	15.2m / 50ft	18.5m / 60.8ft	21.6m / 70.1ft
<b>BREADTH OVERALL</b> Bau maxi	9.1m / 30ft	10.2m / 33.6ft	10.8m / 35.6ft
<b>MAIN ENGINES</b> Motorisation	2x 80 HP	2x 75 – 2x 150 HP	2x 180 – 2x 225 HP
<b>FUEL CAPACITY</b> Capacité gasoil	1000L 264 US gal	1000 – 1750L 264 – 462 US gal	2000 – 4000L 528 – 1056 US gal
<b>WATER CAPACITY</b> Capacité eau douce	800L 211 US gal	800L 211 US gal	1600L 422 US gal
<b>FULLY BATTENED MAIN SAIL</b> Grand-voile	80m <sup>2</sup> / 681.1ft <sup>2</sup>	106m <sup>2</sup> / 1140.9ft <sup>2</sup>	160m <sup>2</sup> / 1722.7ft <sup>2</sup>
<b>GENOA</b> Génois	79m <sup>2</sup> / 850.3ft <sup>2</sup>	90m <sup>2</sup> / 968.7ft <sup>2</sup>	120m <sup>2</sup> / 1291ft <sup>2</sup>
<b>TOTAL LIVING SPACE</b> Espace habitable	167m <sup>2</sup> / 1798ft <sup>2</sup>	225m <sup>2</sup> / 2422ft <sup>2</sup>	287m <sup>2</sup> / 3089ft <sup>2</sup>
<b>CATEGORY</b> Catégorie	A	A	A
<b>CONSTRUCTION</b>	Composite		
<b>NAVAL ARCHITECTURE</b> Architecture Navale	Sunreef Yachts		
<b>INTERIOR DESIGN</b> Design Intérieur	Sunreef Yachts		



Sunreef Yachts  
Sales Office  
Tel.: +48 58 769 77 76

www.sunreef-yachts.com  
info@sunreef-yachts.com

Sunreef Yachts Charter  
Tel.: +48 58 776 23 16  
Tel.: +33 970 447 052

www.sunreef-charter.com  
charter@sunreef-charter.com

broker's stamp

This document is for information purposes only, does not constitute an offer within the meaning of the Polish Civil Code and in no way shall be interpreted or construed to create any warranties of any kind either express or implied, regarding the information contained herein.



Sunreef Yachts

LUXURY CATAMARAN MANUFACTURER